



[www.my-ray.com](http://www.my-ray.com)

**Plant** - Via Bicocca, 14/c - 40026 Imola - Bo (Italy) tel. +39 0542 653441 - fax +39 0542 653555

**Headquarters** - Cefla s.c. Via Selice Provinciale, 23/a - 40026 Imola - Bo (Italy) tel. +39 0542 653111 - fax +39 0542 653344

**Cefla North America, Inc.** - 6125 Harris Technology Blvd. Charlotte, NC 28269 - U.S.A. Toll Free: (+1) 800.416.3078 Fax: (+1) 704.631.4609

Dati soggetti a modifica senza preavviso. 11/2017 MCHDIT171500  
Secondo le normative vigenti, nelle aree Extra UE alcuni prodotti e/o caratteristiche potrebbero avere disponibilità e specificità diverse. Vi invitiamo a contattare il distributore di zona.



**C-U2**  
Telecamera Intraorale HD



# C-U2, just right for me!

Portatile, semplice, veloce: alta definizione e affidabilità tecnologica, in una rivoluzione in miniatura. C-U2 diventa il tuo nuovo modo di lavorare, di comunicare, di immaginare.  
**Just right for you.**



#### FOCUS-FREE

Non necessita di regolazioni manuali e grazie all'ampia profondità di campo da 5 a 70 mm garantisce immagini sempre a fuoco. Massima semplicità, immagini perfette.

#### TASTO MULTIFUNZIONE A CONTROLLO DINAMICO

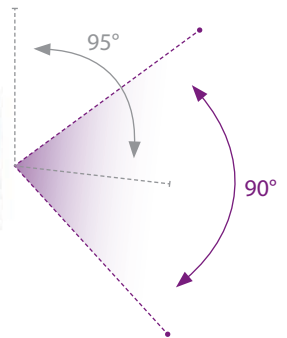
Zoom, scorrimento e acquisizione di immagini senza vibrazioni. La semplicità di un trackpad in un pulsante.

#### PUNTA ERGONOMICA

9,5 mm di spessore, ottica retroflessa a 8 mm dalla punta, campo di vista 90°. Ampia visione per ogni esigenza. Flessibilità senza paragoni, in ogni momento.

#### SISTEMA OTTICO HD

Sensore 16:9 ad alta definizione e sistema ottico di precisione si fondono per dare vita ad una nuova comunicazione ancora più efficiente.



hoshu

# Let's see.

La realtà non è mai stata così nitida. Dettagli in alta definizione e design innovativo per il massimo del comfort. C-U2: la perfezione di un esame completo in alta definizione.

Mostra al paziente in tempo reale immagini e filmati per una comunicazione diretta ed efficace. Precise, definite e chiare, solo C-U2 ti offre immagini nitide e contrastate in ogni circostanza. Mostra l'aspetto estetico del sorriso o il singolo dente con la più alta risoluzione. La migliore.

**IMAGINE.** Sistema ottico professionale e campo di vista uniforme senza distorsione. Con l'apertura F/8 e l'innovativo sensore HD hai luci omogenee e colori naturali. In ogni circostanza.

**MOVE.** Tasto multifunzione e regolazione automatica Focus-Free: visualizza, naviga, ingrandisci, salva. La flessibilità di un trackpad in un solo pulsante e parametri automatici per il massimo comfort, al massimo del risultato. La retroilluminazione diffusa a 360° visualizza lo stato del manipolo in ogni condizione d'uso.

**SHARE.** La comunicazione con il paziente non è mai stata così semplice: visualizza, condividi, informa. Tutto in un solo click. Archivia ed elabora le immagini su PC, grazie ad iRYS, la piattaforma software MyRay di ultima generazione. Mostra subito sull'iPAD le immagini acquisite e condividi facilmente le tue diagnosi.

- Sensore HD (16:9)
- 8 potenti LED con diffusore ottico
- Gruppo ottico con 7 lenti in vetro ad elevata purezza, F/8
- Ingrandimento 50x - 100x con Macro Cap
- Tecnologia Digitale Diretta USB



## HD VISION

La nuova frontiera dell'alta definizione. La tua C-U2 è innovativa perché ti offre immagini di altissima qualità e facilità di utilizzo. Campo di vista massimizzato, 7 lenti di vetro, illuminazione diffusa con 8 LED e sensore 16:9 di ultima generazione. L'eccellenza al tuo servizio, in ogni momento. E per non perdere il minimo dettaglio, l'applicazione del Macro Cap, che incorpora altre tre lenti in vetro, ti consente di ottenere istantaneamente ingrandimenti 100x.



## PLUG & PLAY

Sistema video digitale integrato nel manipolo, per una completa flessibilità e fermo immagine perfetti. Sposta agevolmente la telecamera tra varie postazioni. Il software iCapture ti consente di controllare accensione e spegnimento automatici, video in diretta e fermo immagine. Semplice come immaginare.



## FREE TO IMAGE

Perfetta in ogni circostanza: punta sottile (9,5 mm) con ottica ad ampio campo di vista (90°) parzialmente retroflessa per indagini intraorali estremamente confortevoli. Maneggevole e precisa, con soli 8 mm di distanza tra il centro dell'ottica e l'estremità del manipolo. L'innovativo tasto multifunzione ti garantisce la massima libertà e semplicità d'uso.



## SECURE CONNECT

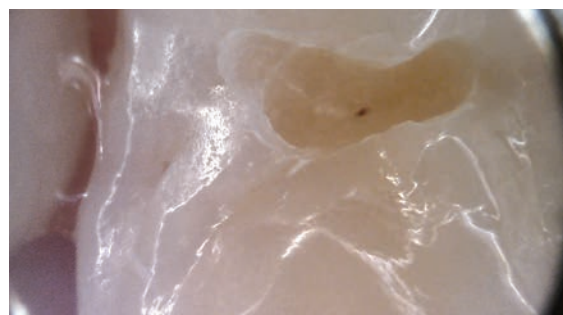
Il connettore rinforzato in acciaio inox ed il cavo USB flessibile rendono l'uso del manipolo maneggevole e sicuro in ogni circostanza. C-U2 si collega velocemente al tuo portatile, si usa con facilità offrendoti sempre il massimo risultato nel minor tempo possibile. Esami completi, massima affidabilità e flessibilità, risultati perfetti.

# Full depth vision.

L'eccezionale profondità di campo semplifica l'utilizzo multiplo della telecamera e consente inquadrature del viso o del sorriso fino ad arrivare al singolo dente, nonché ingrandimenti fino a 100x grazie all'applicazione del Macro Cap.

Facile da applicare e togliere, il Macro Cap è un accessorio indispensabile per chi intende sfruttare pienamente l'altissima risoluzione di C-U2. Il cappuccio funge da guida di luce per ottimizzare l'illuminazione di dettagli ravvicinati al gruppo ottico che incorpora 3 lenti aggiuntive in vetro ad alta purezza. Le immagini macro proiettate sullo schermo del riunito o del PC risultano estremamente nitide.

- Profondità di campo 1-70 mm
- Ingrandimenti fino a 100x
- Dettagli in **super HD**



70 mm

5 mm

Macro Cap -1 mm

## Caratteristiche tecniche.

IMMAGINI	
Tipo	Intraorali, Extraorali, Macro (ripresa video; fermo immagine)
Profondità Focale	1-5 (Macro Cap); 5 - 70 mm
Angolo visivo	90° (diagonale)
Sistema ottico	7 + 3 (Macro Cap) Lenti in vetro ad elevato grado di purezza, F/8
Illuminazione	Omogenea con 8 LED a intensità regolabile
Frame rate	30 frame/sec.
Sensore digitale	HD CMOS, Progressive Scan
Risoluzione	1280 x 720
Formato immagine, video	16 : 9 Nativa
Ingrandimento (monitor 22")	100x (Macro Cap); 50x (Intraorale);
Definizione massima	10µm (Macro Cap); 20µm (Intraorale);
ERGONOMIA	
Dimensione sezione distale	9,5 mm (0,37 pollici)
Lunghezza manipolo	205 mm (8,07 pollici)
Peso manipolo	65 grammi (2,3 onces)
Retroflessione	Si (95°)
Impugnatura e connettore	Acciaio inox
CONNETTIVITÀ	
Software	MyRay iRys per PC, iRys Mobile per iPad
Protocolli supportati	TWAIN, VDDS
Lunghezza cavo USB	1,8 m (16,40 piedi); estendibile a 5 m (16,40 piedi) con HUB USB alimentato
PC / MAC	Video e fermo immagine (senza driver)
Porte	USB 2.0 Hi-Speed e USB 3.0
Pedale USB	Per fermo-immagine, salvataggio (compatibile)
Alimentazione	5VDC - 500mA (USB)
REQUISITI MINIMI SISTEMA	
Sistema Operativo	Microsoft® Windows® 8, 7 Apple® Mac OS X 10.5 Leopard*
Processore	1.0 GHz o superiore
Memoria	512 MB RAM
Regolazione Display	1280x720 a 32 bit true color
Scheda Grafica	DirectX 9.0 compatibile

\*solo flusso video